

Düşük voltajlı motor

yana kayar mesken kapıları için

maks. ağırlık 400 kg (C720) - 800 kg (C721)

CE

omnic

2easy

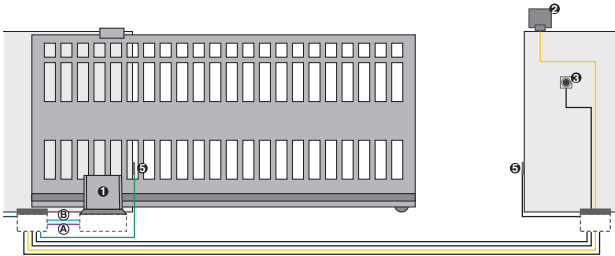


- Mesken kullanımı (C720), ticari kullanım (C721).
- Yeni mobil-eksenli redüksiyon prensibi.
- **FAAC'A PATENTLİ**
- Sıradışı yüksek mekanik performans >80%.
- Ezilme önleyici aparat ve engelle karşılaşıldığında ters yöne dönme fonksiyonlu elektronik kodlayıcı içeren kontrol ünitesi
- Manyetik sınırlama anahtarları.
- E721 kartı ile zıt yönlü 2 kapının kontrolünü sağlayan Master-Slave fonksiyonu.

C720'NİN BOYUTLAR VE TEKNİK ÖZELLİKLERİ

	C720	C721		Z28 modülü 4
Güç kaynağı voltajı	230 Vac 50 Hz		Pinyon	18 m/dk
Motor güç kaynağı	24 Vdc		Kapı hızı	8 kg
Güç	220 W	290 W	Çalışma ortamı sıcaklığı	-20 °C ila +55 °C
Çekilen akım	7 A	12 A	Ağırlık	Manyetik
Elektrikli motor	3200 r.p.m.	3.600 r.p.m.	Sınırlama-anahtarı	IP 44
Maks. tork	18 Nm	30 Nm	Koruma sınıfı	MM olarak boyutlar (L x D x H)
Kapıya uygulanan çekiş	320 N	530 N		300 x 180 x 280

TİPİK KURULUM ÖRNEĞİ



■ (A) Düşük voltaj kablolama

- 3 kabloları 3x0.75
- 1 kablo 2x0.50

■ (B) Güç kabloları (230 V)

- 1 kablo 2x1.5+T
- 1 kablo 2x1.5

Not: Cable sections are mm²

Ref	Mik.	Tanım	Parça kodu
1	1	C720 - 24 Vdc motor dahili elektronik kontrol ünitesi ve montaj plakası ile	109320
	4 m	Galvanize kremayer 30x8 kaynaklı bağlantı parçaları ile	490123
	1	Frekans modülü XF 433	319006
	1	İki kanallı verici XT2 433 SLH LR	787007
2	1	FAACLIGHT flaşör lamba - 24 Vdc	410014
5	1	SAFEBEAM fotosel çifti	785165
6		Anahtarlı buton T10 E	401019001/36

Notlar

DİKKAT: Konfigürasyon her bir kurulumun özel "risk analizleri"ne göre karar verilecek emniyet aparatlarını içermez (örn.: aktif ya da pasif emniyet kenarları) (Ref.: UNI-EN 12445 ve 12453 Avrupa Standartları).

- Verilen fiyatlar kurulum masrafları ve duvar, elektrik ve metal işleri hazırlıkları harcamalarını içermez.

C720 - C721

Model	Kullanım		Elektronik kontrol ünitesi	Parça kodu
	Maks ağırlık (kg)	Kullanım sıklığı (%)		
C720 - 24 V dc	400	Sürekli kullanım	E720 dahil	109320
C721 - 24 V dc	800	Sürekli kullanım	E721 dahil	109321

C720 - 24 V dc modeli paket içeriği: E 720 kontrol ünitesi düşük voltajlı elektromekanik motor, kremayer pinyonu, boşa alma anahtarı, montaj plakası.

KONTROL ÜNİTELERİ



Kontrol kartı E720 ve E721 dahil
Teknik özellikler sayfa 144

ÖZEL AKSESUARLAR



Model 4 kaynaklı bağlantı parçaları ile galvanize kremayer 30x12 (4 m'lik paket)

Parça kodu 490122



Model 4 kaynaklı bağlantı parçaları ile galvanize kremayer 30x8 (4 m'lik paket)

Parça kodu 490123



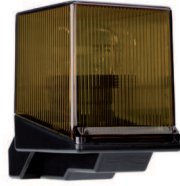
Çelikte güçlendirilmiş 30x20 kremayer ve gerekli sabitleme aksesuarları (4m'lik paket) maks. kapı ağırlığı 400 kg

Parça kodu 4901204



Özel anahtarlı boşa alma kilidi no. 1'den no. 36'ya kadar (*)

Parça kodu from 712501001 ila 712501036



Flaşör lamba Faalight 24 V dc

Parça kodu 410014



Acil durum batarya kiti XBAT 24 (E124 için uygun değildir)

Parça kodu 390923



Alıcı XF433 Mhz
Alıcı XF868 Mhz

Kod XF433 319006
Kod XF868 319007

Bağlantıları mekanik olarak sabitlenecek model 4 galvanize kremayer 30 x 12 (4 m'lik paket)

Parça kodu 490124

Bağlantıları mekanik olarak sabitlenecek model 4 galvanize kremayer 30 x 12 (4 m'lik paket)

Parça kodu 490125

Özelleştirilmiş boşa alma kilidi kiti (10 par. paket)

Parça kodu 424002

DİĞER AKSESUARLAR



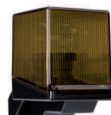
Anahtarlı-butonlar sayfa 159



Fotoseller ve Kolonlar sayfa 163



Emniyet aparatları sayfa 166



Flaşör lambaları sayfa 167



Vericiler sayfa 156



Çeşitli aksesuarlar sayfa 168