

**Otomatik Çelik Sarmal Kepenkler:** İş yeri ve mağaza kepenkleri otomatik kapı sınıfının en çok tercih edilen modeli çelik sarmal tip kepenkler hırsızlığa karşı en güvenli kapılardandır.

Firmamız istenilen genişlik ve yüksekliğe göre özel imalatlar yapabilmektedir. Dilediğiniz renkler ve opsiyon seçenekler ile kapınıza ilaveler yapabilirsiniz.

Aşağıdaki yerler için otomatik çelik sarmal kepenk montajı firmamızca yapılmaktadır;

- ✓ İş Yeri ve Mağazalar İçin
- ✓ Fabrikalar ve Orta Ölçekli İşletmeler İçin
- ✓ Özel Prefabrik Yapılar İçin
- ✓ Yangın Dayanımı İçin
- ✓ Rüzgar Dayanımı İçin
- ✓ Endüstriyel Tip (genişlik 6 mt. den büyük)
- ✓ Özel Amaçlı Koruma İçin
- ✓ Özel Projeler İçin



**Kapı Alt Paneli:** Yüksekliği 135 mm formları verilerek şekillendirilmiş, ST 37 Çelik 1.kalite elektro galvaniz sac bantlardan imal edilmiş, betona temas eden bölge plastik fitil ile birleşmiş paneldir. Genişlik ölçüsüne bağlı olarak arka yüzeyden destek sacı ile güçlendirilmiştir.

**Kapı Paletleri:** 120mm paletler özel form verilerek mukavemet kazandırılmış 186mm sac açılımında 0.80mm veya geniş paletlerde 1,00mm sac kalınlığında olmalıdır.

**Bayrak Sacı:** Galvaniz sac plaka üzerine Lazer tezgâhlarında açılmış montaj delikleri sayesinde motor ve rulmanlara taşıyıcılık yapan bölgedir.

**Destek Profili:** Kapı genişlik ve yüksekliğine göre seçilmiş galvaniz kutu profilden oluşan, montaj esnasında uygulama yerine bağlantı elemanlarının takılmasını sağlayan kısımdır.

**Oluk Profili:** 65'lik ve 100'lük olarak kapı genişliğine uygun seçilmiş galvaniz malzemeden, özel şekillendirilmiş, üzerinde plastik fitillerin olduğu, kapı kılavuz rayıdır.

**Tambur Mili:** Çapı 89-165mm arasında çeşitli et kalınlığı ve genişlik ölçülerine göre değişkenlik gösteren bir ucu motor bağlantılı makara gövdesidir. Gövde mili komple galvanizdir.

**Sarım Kutusu:** Sarım detayını kapatıcı komple galvaniz sac malzemeden üretilmiş tir. Sarım bölgesinin tepe bölgesini kapatıcı olana U tipi Sadece alın ve altı bölgeyi kapatan saca L tipi olarak isim verilmiştir.

**Uzaktan Kumanda:** Kapıyı uzaktan kumanda ile açma kapama ve durdurma fonksiyonu sağlayan, motor bölümüne adapte edilmiş bir radyo alıcısı ile çalışan düzenektir.

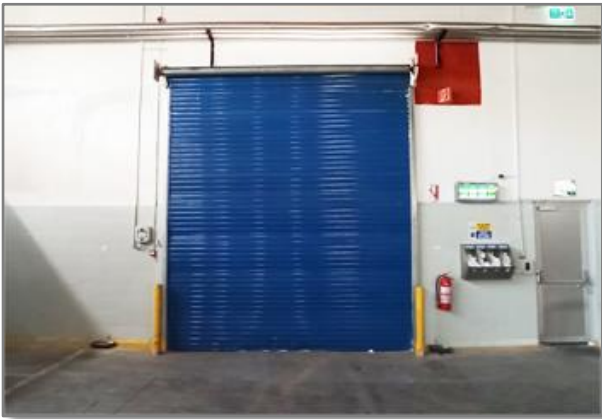
**Emniyet Fotoseli:** Sisteme dahil edilebilir. Kapının aşağı yönde hareket etmesi ile devreye girer ve altında cisim algıladığı anda kapıyı durdurup yukarı yönde otomatik açar. Bu aksesuarın kapıya dahil edilebilmesi için fotosel kontrol kartı kullanılır. Motora takılacak bu kart ile otomatik kapanma, uzaktan kumanda ve buton eklentisi yapılabilir.

**Kilit Sistemi:** Motor içindeki redüktör dişlileri dışarıdan gelen hareketlere karşı otomatik olarak sistemi kilitlet.

**Manuel Kullanım:** Elektrik kesilmelerinde Tüp (Tubular) Kepenk Motorlarda alt kısmında bulunan halkaya manuel kol takılarak, Zincirli Kepenk Motorlarında zincir yardımı ile kapı yukarı ve aşağı yönde manuel hareket ettirilebilir.

**Buton Kontrolü:** Yukarı ve aşağı yön tuşu içeren ekipmandır. Butona basıldığı kadar kapı hareket eder. Uzaktan kumanda ile birlikte istenildiği zaman tekli buton olarak verilir.

**UYGULAMA RESİMLERİ**



**UYGULAMA RESİMLERİ**



**UYGULAMA RESİMLERİ**

