

Seksiyonel Garaj Kapıları Yaşam alanlarınızda azami alan tasarrufu sağlayabilmeniz için farklı giriş yüksekliklerine göre üretilmektedir.

Çağdaş Binaların Kapısı

Seksiyonel Garaj Kapıları estetik modern ev ve binaların tasarımlarına uygun bir kapıdır. Çeşitli renk ve aksesuarlar sayesinde binalarınız ile bütünleşir.



Yüksek Güvenlik ve İzolasyon

Yalıtımlı Seksiyonel Garaj Kapısı'nın en önemli avantajlarından biri, birbirine eklenmiş olan kalın ve yoğunluğu yüksek panellerin yarattığı güçlü yapıdır. Bu yapı güvenliği artırmaktadır.

İçi yoğun poliüretanla üretilen bu paneller yüksek bir ısı yalıtımı ve ses izolasyonu sağlamaktadır.

Seksiyonel kapı panelleri, 42 mm kalınlığında olup homojen şekilde sert köpük poliüretan ile doldurulmuştur. 100 % CFC dir. (Ozon tabakasına zarar vermeme uyumluluğu)

Yerden Tasarruf

Seksiyonel Garaj Kapıları izolasyonlu paneller ile üretilmektedir, kendi aralarında bağlı olan panellerin katlanması sayesinde kapı tamamen yukarı açılmakta ve maksimum bir geçiş ve kullanım sağlamaktadır, büyük arabaların kolaylıkla park etmesi için uygun bir çözümdür.

Seksiyonel (panel) garaj kapıları yalıtılmış 615-495 mm yükseklikte ve 42 mm kalınlıkta panellerden oluşur. Paneller kapının kapanması sırasında birbirine geçerken parmak sıkışmasını engelleyecek şekilde dizayn edilmiştir.

Panellerin arası yüksek yoğunluğa sahip ve CFC içermeyen poliüretan köpük ile doldurulmuştur. 45 mm genişliğinde 2 adet galvanize çelik bar hem paneli güçlendirmek hem de menteşe bağlantı noktalarını sağlamlaştırmak için panelin iç kısmına üstte ve altta sabitlenmiştir. Standart dış yüzey rengi beyazdır (RAL 9002 benzeri) ve kapının üzerinde kullanılan tüm menteşeler kapı ile aynı renkte elektrostatik boyalıdır. Menteşelerin panele bağlantısını sağlayan vidalar orijinal vida kapakları ile kapatılmıştır.

Ayrıca kapı panellerinin yanlarında bulunan yan kapaklar da yine kapı paneli ile aynı renkte boyalı ve derz çizgili olarak panellere bağlanmıştır. Her panel birbirine 2 adet sağda ve 2 adet solda olmak üzere toplam 4 adet ikili tekerlek sistemi ile bağlanmıştır ve yan raylarda hareket etmektedir.

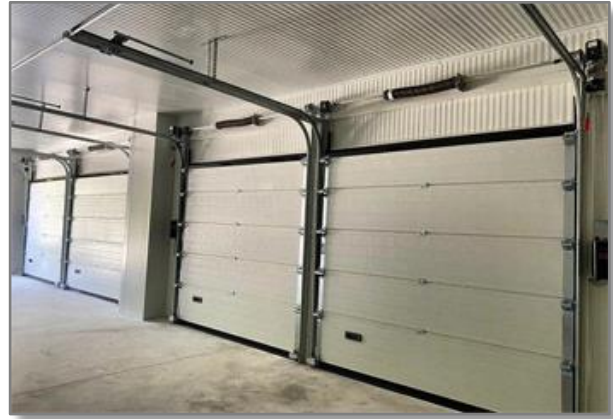
ÖZELLİKLERİ

- ✓ Düz veya bloklü panel seçeneği vardır.
- ✓ Kapı dış yüzeyi istenilen RAL rengi olabilir.
- ✓ İstendiğinde garaj kapı içerisinde servis kapısı eklenebilir (800x2100 mm) (Hidrolik kapı kapatıcı ve güvenlik sensörü ilave edilebilir)
- ✓ Buğulanmayan çift cidarlı akrilik pencerelidir.
- ✓ Alüminyum çerçeve ve içerisi akrilik pencereli panel ilave edilebilir.
- ✓ Anahtarlı dış manuel kilitlidir.
- ✓ Tüm manuel kapılarda iç kilit sistemi standarttır.
- ✓ Motorlu kapılarda emniyet fotoseli veya pnömatik alt güvenlik sistemi kullanılmaktadır.
- ✓ Sessiz çalışma özellikli, ısı korumalı, entegre kontrol panelli ve lambalı, 220-230 V gücünde tavan montajlı motorludur.
- ✓ Çelik zincirli ray sistemlidir.
- ✓ Elektrik kesilmelerinde manuel çalıştırabilmek için açma kolu vardır.
- ✓ Açma-kapama-durdurma fonksiyonları uzaktan kumandayla sağlanır.

UYGULAMA RESİMLERİ



UYGULAMA RESİMLERİ



UYGULAMA RESİMLERİ

